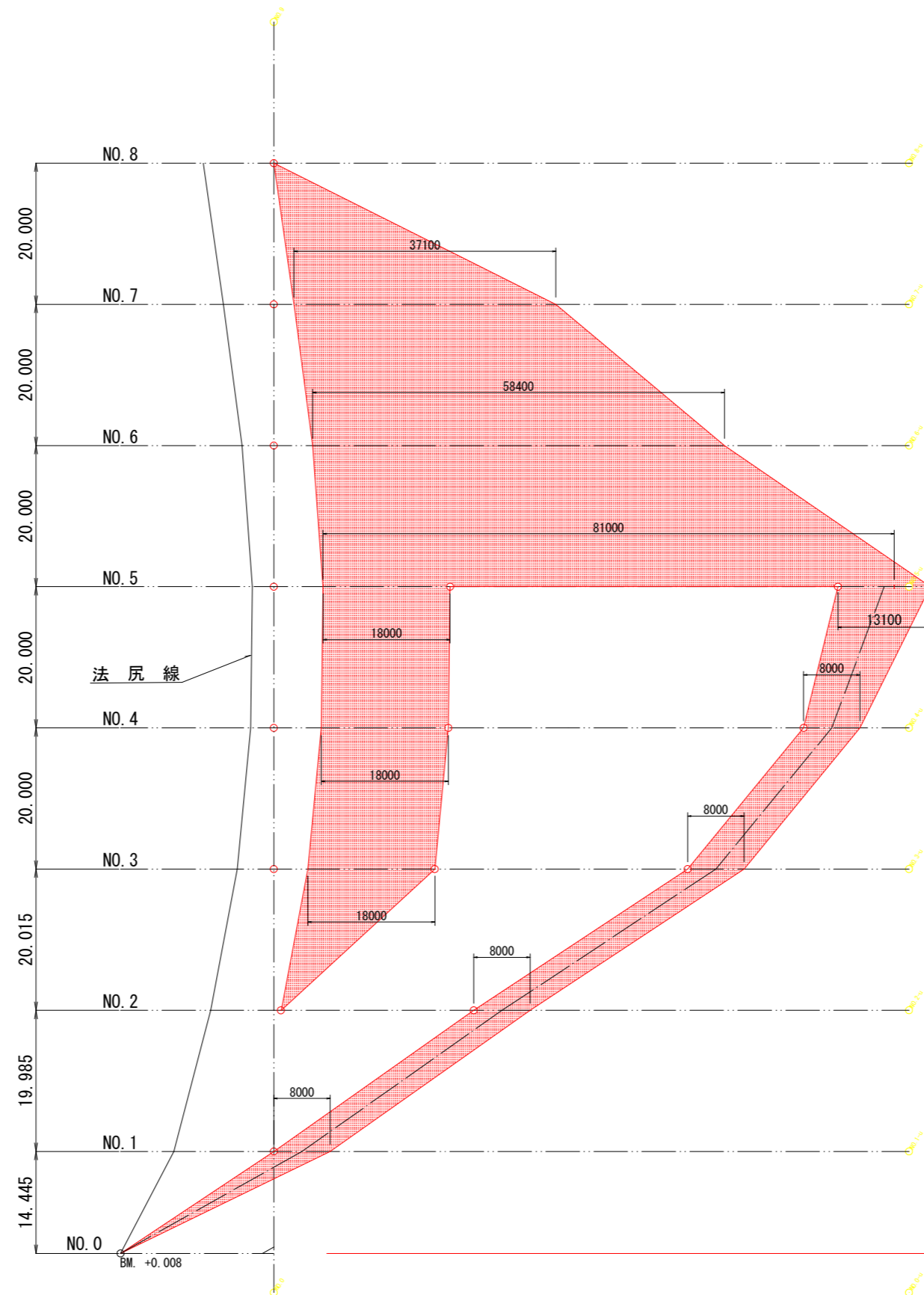


平面図
S=1:400



奥湯川

施工延長 L=154.5m
河床掘削 V=2100m³

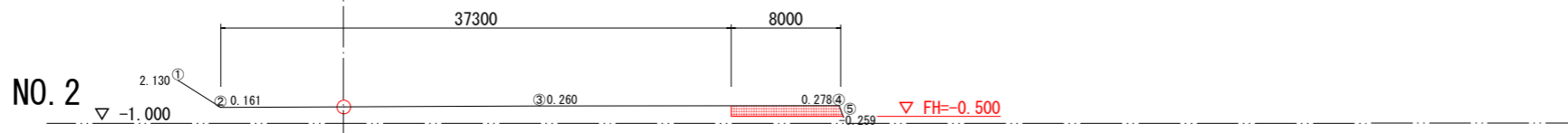
工事名	R4 波土 奥湯川 美波・奥河内 河床掘削工事 (チャレンジ型)		
路線名等	奥湯川		
工事箇所	海部郡美波町奥河内		
図面名	平面図		
縮尺	図示	図面番号	1 / 2
会社名			
事業者名	徳島県南部総合県民局農工整備部<美波>		

横断図

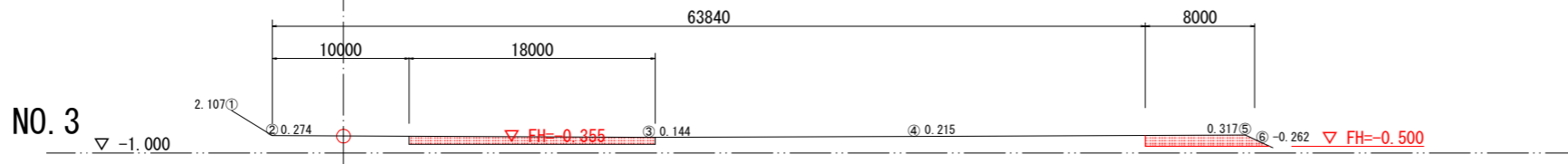
S=1:250



河川土工 No. 1			
細別	規格	単位	数量
掘削	土砂	m ³	5.56m ³

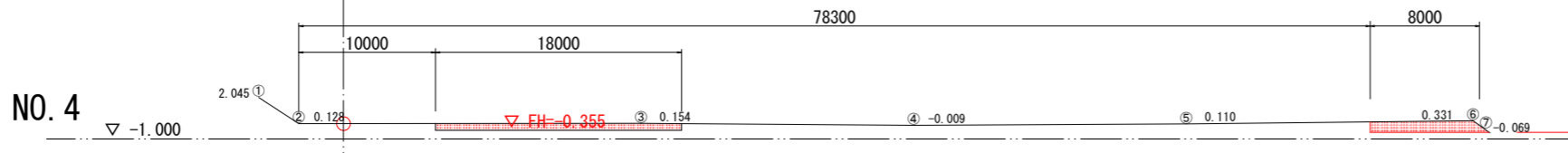


河川土工 No. 2			
細別	規格	単位	数量
掘削	土砂	m ³	6.24m ³



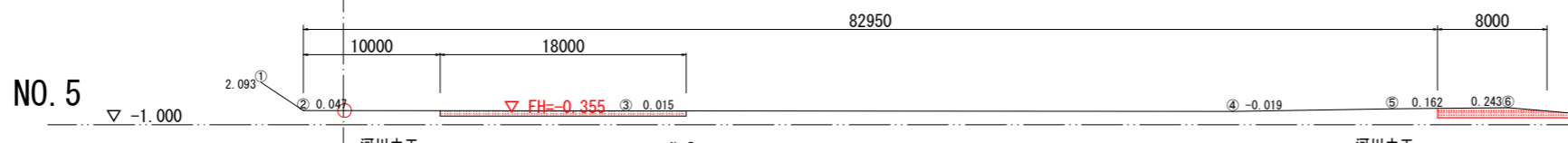
河川土工 No. 3			
細別	規格	単位	数量
掘削	土砂	m ³	9.71m ³

河川土工 No. 3			
細別	規格	単位	数量
掘削	土砂	m ³	6.58m ³



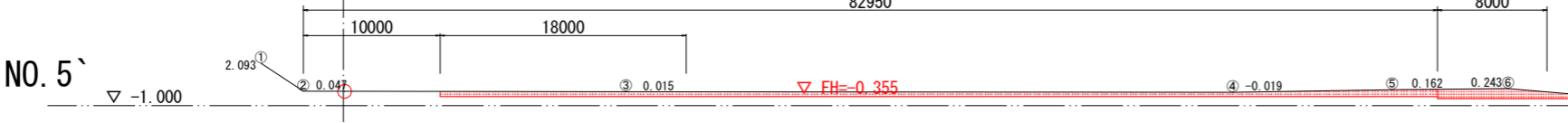
河川土工 No. 4			
細別	規格	単位	数量
掘削	土砂	m ³	9.01m ³

河川土工 No. 4			
細別	規格	単位	数量
掘削	土砂	m ³	6.45m ³

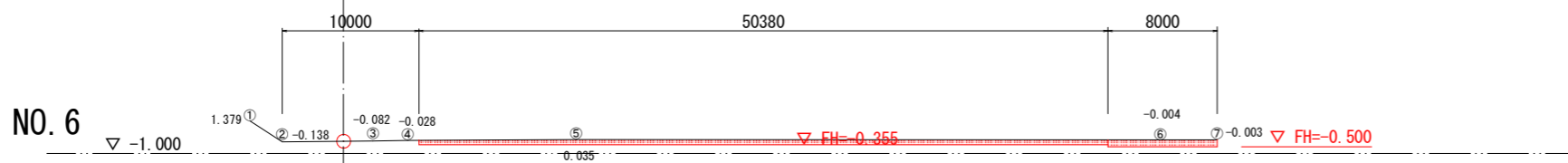


河川土工 No. 5			
細別	規格	単位	数量
掘削	土砂	m ³	6.78m ³

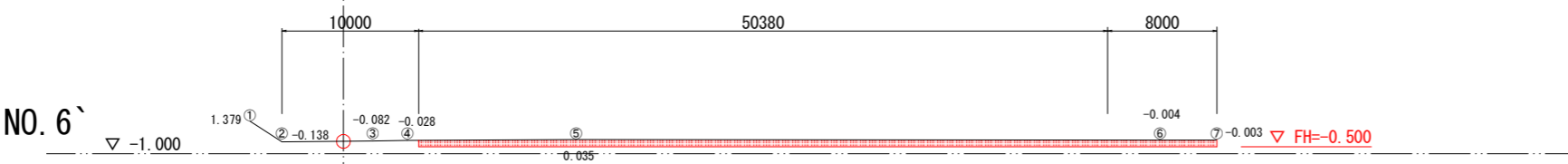
河川土工 No. 5			
細別	規格	単位	数量
掘削	土砂	m ³	6.93m ³



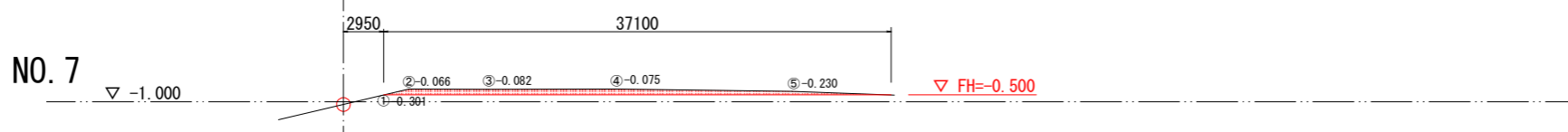
河川土工 No. 5'			
細別	規格	単位	数量
掘削	土砂	m ³	34.49m ³



河川土工 No. 6			
細別	規格	単位	数量
掘削	土砂	m ³	22.35m ³



河川土工 No. 6'			
細別	規格	単位	数量
掘削	土砂	m ³	29.90m ³



河川土工 No. 7			
細別	規格	単位	数量
掘削	土砂	m ³	12.26m ³

工事名	R4 波土 奥湯川 美波・奥河内 河床掘削工事 (チャレンジ型)		
路線名等	奥湯川		
工事箇所	海部郡美波町奥河内		
図面名	横断図		
縮尺	図示	図面番号	2 / 2
会社名			
事業者名	徳島県南部総合県民局農土整備部<美波>		